



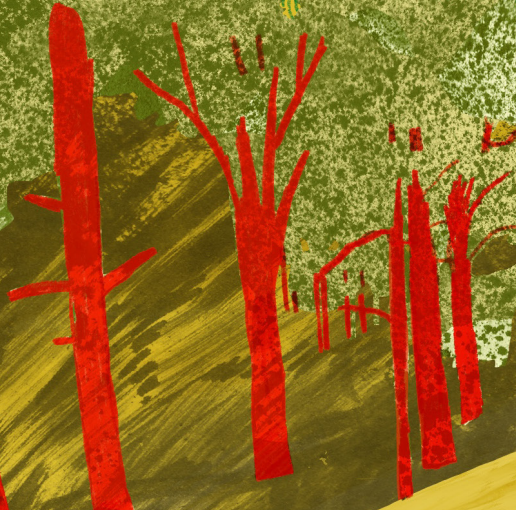
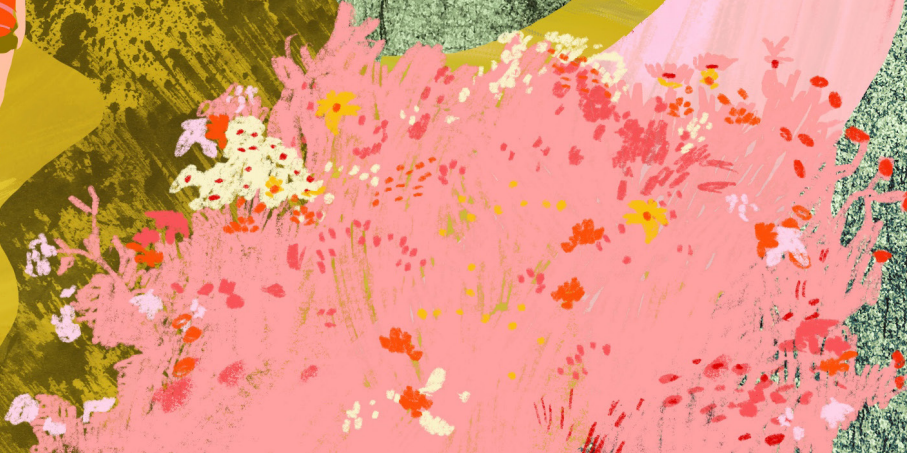
**Leitbild**

*Säntisblick*



Mit Offenheit  
begegnen wir Menschen  
mit ihren Themen  
und begeben uns  
gemeinsam auf den Weg.

Hereinspaziert



DANKE

Wir begegnen uns  
gegenseitig auf Augen-  
höhe und mit Respekt.



SICHERHEIT

Der Sântisblick bietet  
einen sicheren und  
professionellen Rahmen für  
die individuelle Entwicklung.

F L E B E X

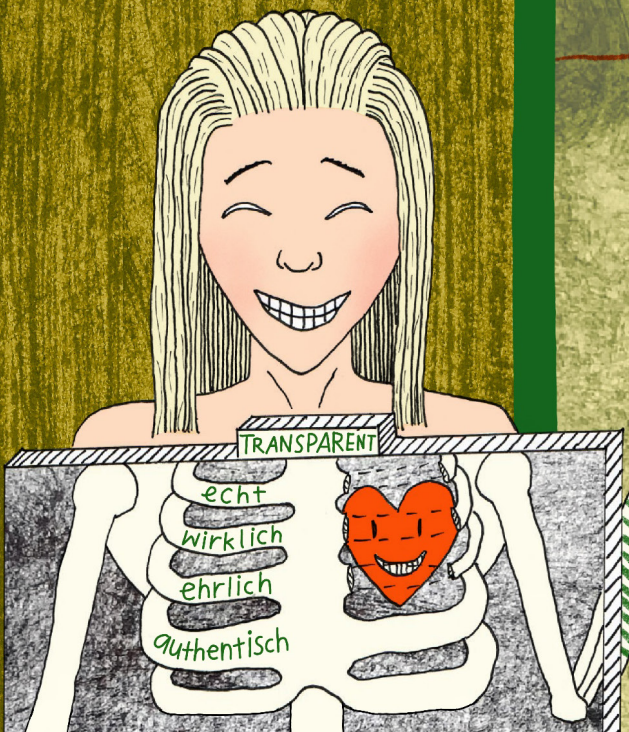




Wir sind engagiert  
und tragen uns und  
unserem Umfeld Sorge.



OFFENE  
TÜR!



WORT  
halten

Wir kommunizieren klar,  
sind authentisch und begegnen  
uns mit Ehrlichkeit.

## **Offenheit**

Wir begegnen den Menschen mit Offenheit und machen uns gemeinsam auf den Weg.

## **Wertschätzung**

Auf Augenhöhe und mit Respekt gehen wir achtsam miteinander um.

## **Professionalität**

Der Sämtisblick bietet einen sicheren und professionellen Rahmen für die individuelle Entwicklung.

## **Engagement**

Wir sind engagiert und tragen uns und unserem Umfeld Sorge.

## **Transparenz**

Wir kommunizieren klar, sind authentisch und begegnen uns mit Ehrlichkeit.

Sämtisblick  
Sonnenfeldstrasse 9  
Postfach 1436  
9100 Herisau

+41 71 353 73 00  
info@saentisblick.org  
saentisblick.org



**Sämtisblick**  
Sozialpsychiatrische Angebote